



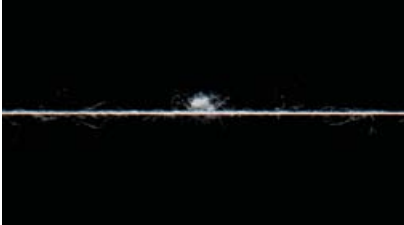
Loepfe



WEFTMASTER® FALCON-i

OPTISCHER GARNFEHLERSENSOR

«Entfernen kleinster Knoten, Faserflusen und Filamentbrüche»



dTex 470: Faserfluse



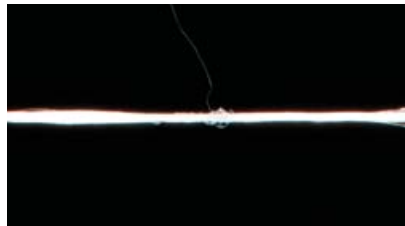
dTex 860: Dehnungsfehler



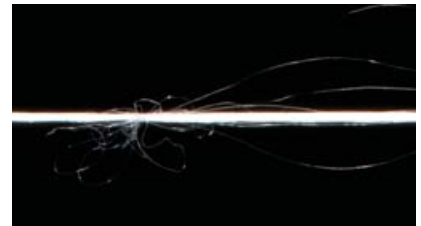
dTex 1100: Filamentbruch



dTex 470: Filamentbruch



dTex 1100: Filamentbruch



dTex 1100: Filamentbruch

TÄGLICHE HERAUSFORDERUNG

WEFTMASTER®
FALCON-i

**Entfernung kleinster Knoten,
Faserflusen und Filamentbrüche**

Die Neuheit von LOEPFE in der optischen Qualitätssicherung entfernt beim Herstellungsprozess in der Textilindustrie zuverlässig kleinste Garnfehler.

Immer wenn kaum erkennbare Garnfehler Ihr wertvolles Endprodukt beeinträchtigen könnten, hilft Ihnen FALCON-i von LOEPFE bei der Erzielung einer Qualität, die alle Erwartungen übertrifft.

Der neue optische Garnfehlersensor FALCON-i ist eine wichtige Innovation zur Lösungsergänzung der knotenfreien Webkonzepte. Bei allen konventionellen Knotenwächtern gibt es Begrenzungen in Bezug auf die Größe der zu erkennenden

Garnfehler oder Knoten. Die Probleme bei der Herstellung von High-Tech-Geweben, wie z.B. das Beseitigen von kleinsten Knoten, Faserflusen oder sogar Filamentbrüchen aus dem Schussgarn, werden durch die Installation von FALCON-i Garnfehlersensoren gelöst.

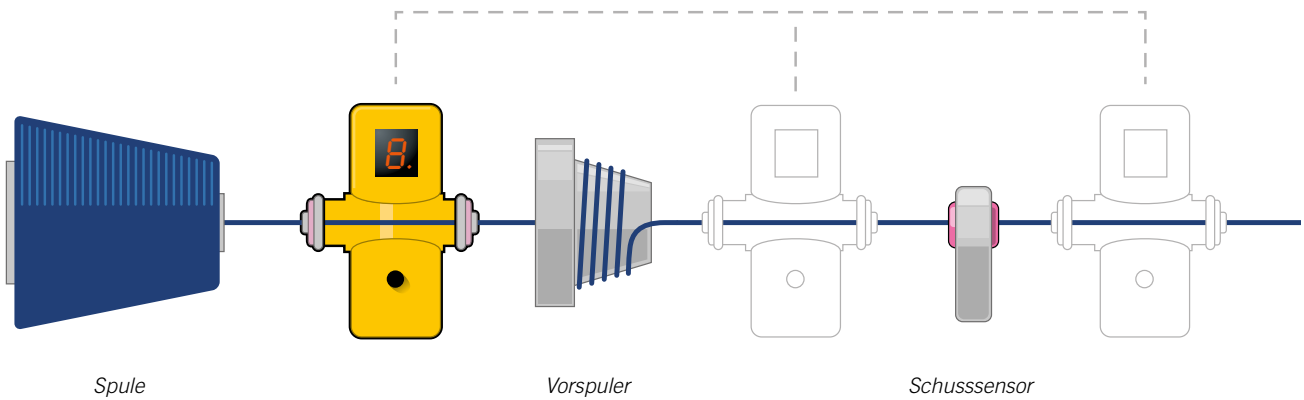
Anwendung

- großer Garnbereich: 20–3000 dTex
- unabhängig von der Garnfarbe
- Garngeschwindigkeit bis zu 30 Meter/Sekunde
- leitende Materialien (Kohlefasern)
- Mono- oder Multifilamentgarne
- chemisch resistentes Gehäuse

Vorteile & Merkmale

- Erkennung von Faserflusen, Knoten und Filamentbrüchen
- einfache, intuitive Benutzerschnittstelle
- Ein-Tasten-Bedienung
- einstellbare Empfindlichkeitsstufe (0–9) zur Anpassung an die Qualitätsanforderungen Ihres Endprodukts
- automatische oder manuelle Empfindlichkeitseinstellung
- prozessorgesteuerte optische Erkennung
- schnelle, unkomplizierte Installation und Einrichtung
- Steckverbinder nach Industriestandard
- PNP- und NPN-Signalausgang
- Auswertelektronik abgeschirmt gegen elektrostatische oder elektromagnetische Störung
- nur minimale Fadenumlenkung erforderlich
- andere Sensoren können entfallen oder durch FALCON-i ersetzt werden

« Individuell einsetzbare Qualitätskontrolle »



MEHRZWECKKLÖSUNG

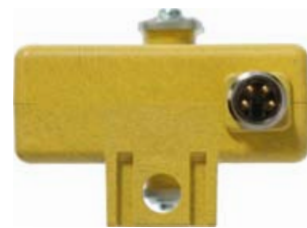
Benutzerschnittstelle



Einfache Einstellungen

0	niedrigste Empfindlichkeit
9	höchste Empfindlichkeit
A	Empfindlichkeitsstufe automatisch
.	Garn läuft (= Sensor aktiv)
F	Garnfehler

Standardmaschinenschnittstelle





WeftMaster ist eine eingetragene
Marke der Gebrüder Loepfe AG

Gebrüder Loepfe AG
8623 Wetzikon /Schweiz
Telefon +41 43 488 11 11
Fax +41 43 488 11 00
sales@loepfe.com
www.loepfe.com